

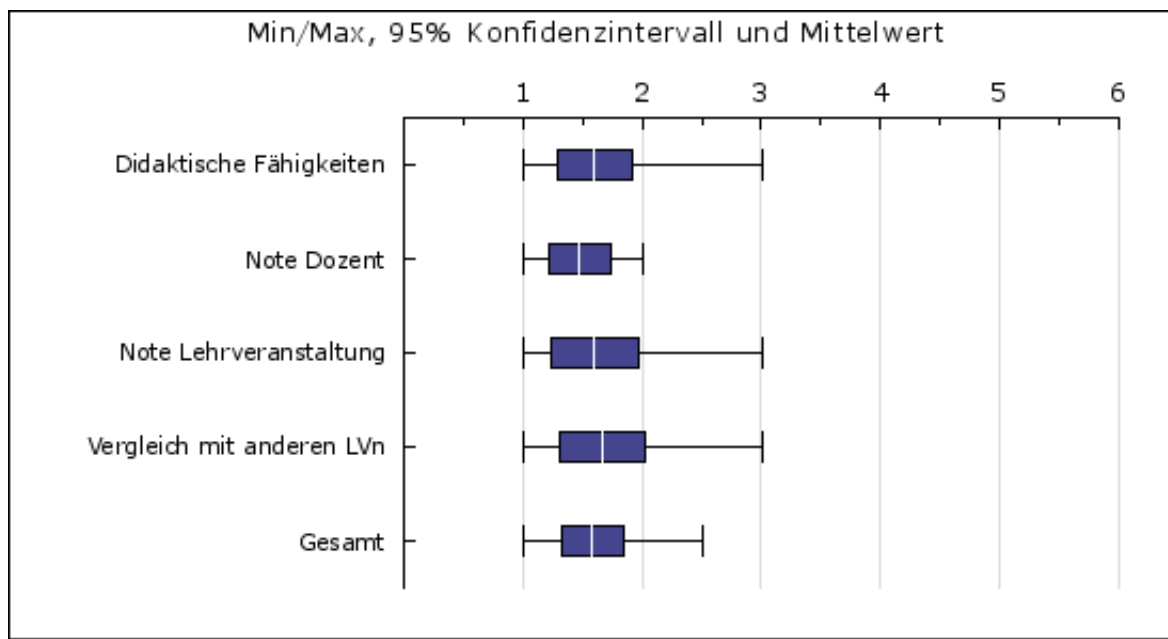
InstEvaL-K - Evaluation der Lehrveranstaltung -- Kurzform

**Seminar: Democracy and citizens
M.A. Gema García Albacete
Universität Mannheim
Sommersemester 2012**

1. Gesamtbewertung

Seminar Democracy and citizens

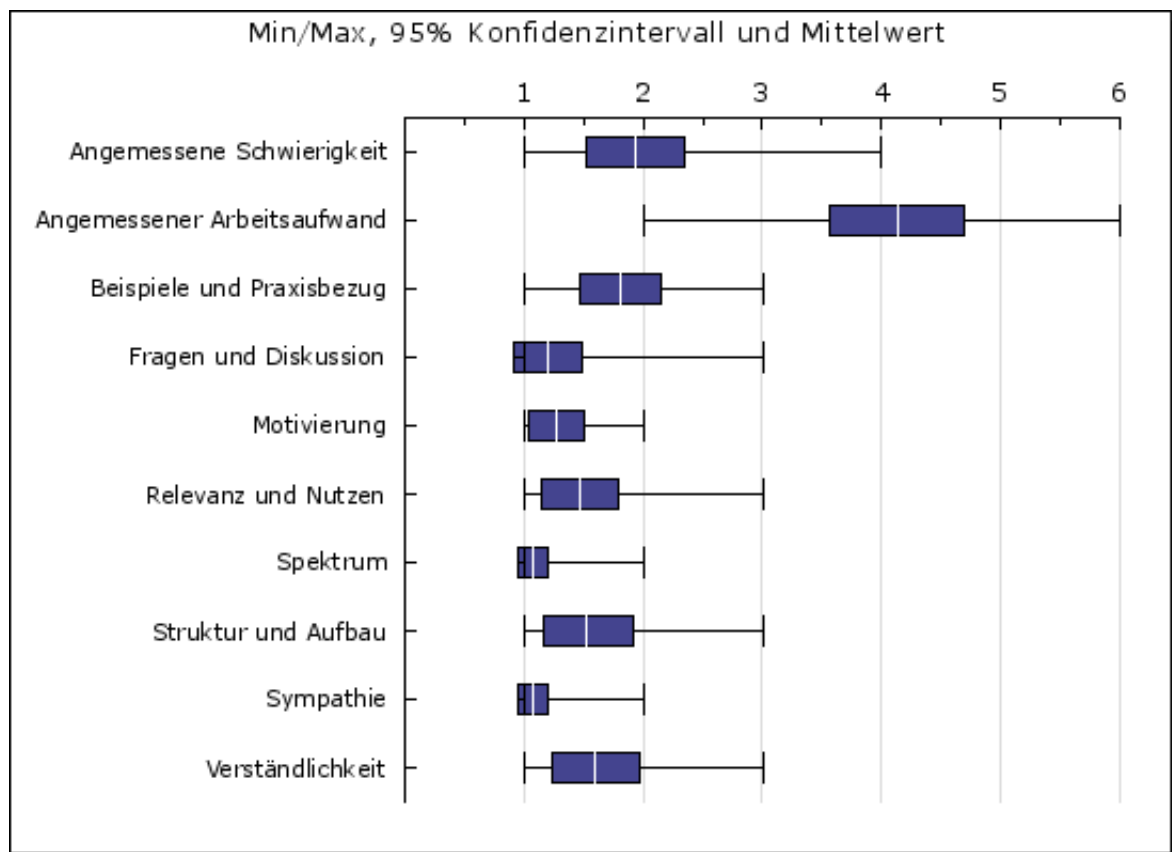
		N	Min	Max	Mittel	Std. Abweichung	95% Konfidenzintervall	
							Untergrenze	Obergrenze
1	Didaktische Fähigkeiten	15	1	3	1.60	0.61	1.28	1.92
2	Note Dozent	15	1	2	1.47	0.50	1.21	1.73
3	Note Lehrveranstaltung	15	1	3	1.60	0.71	1.23	1.97
4	Vergleich mit anderen LVn	15	1	3	1.67	0.70	1.30	2.03
5	Gesamt	15	1.00	2.50	1.58	0.50	1.32	1.84



2. Skalen

Seminar Democracy and citizens

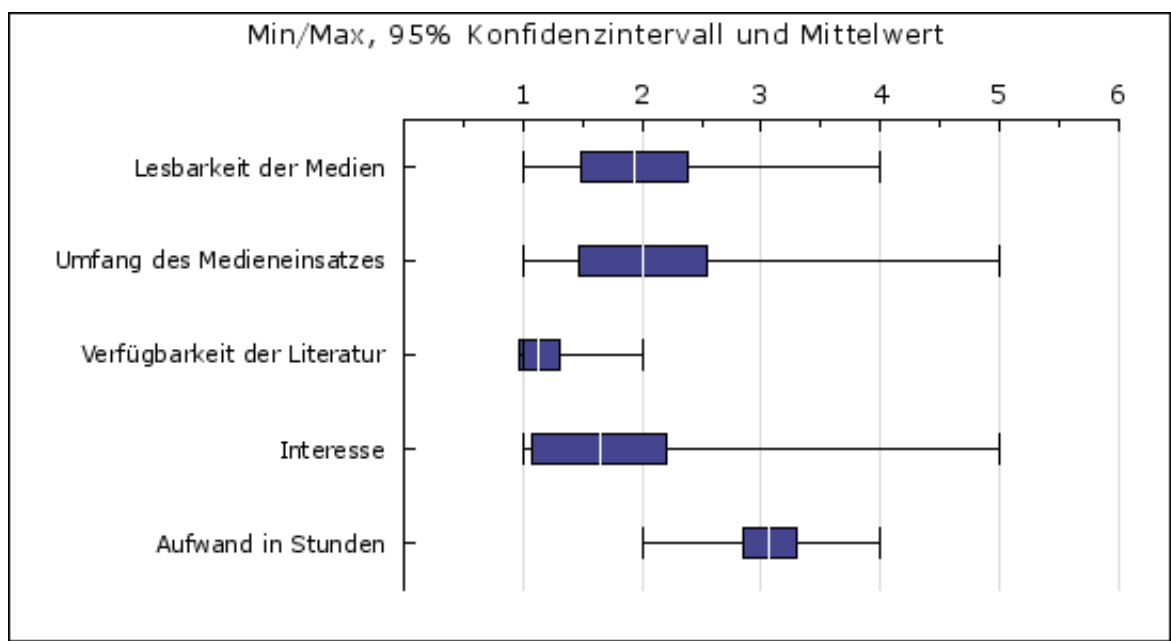
		N	Min	Max	Mittel	Std. Abweichung	95% Konfidenzintervall	
							Untergrenze	Obergrenze
1	Angemessene Schwierigkeit	15	1.00	4.00	1.93	0.77	1.53	2.34
2	Angemessener Arbeitsaufwand	15	2.00	6.00	4.13	1.09	3.57	4.70
3	Beispiele und Praxisbezug	15	1.00	3.00	1.80	0.65	1.46	2.14
4	Fragen und Diskussion	15	1.00	3.00	1.20	0.54	0.92	1.48
5	Motivierung	15	1.00	2.00	1.27	0.44	1.04	1.50
6	Relevanz und Nutzen	15	1.00	3.00	1.47	0.62	1.14	1.79
7	Spektrum	15	1.00	2.00	1.07	0.25	0.94	1.20
8	Struktur und Aufbau	15	1.00	3.00	1.53	0.72	1.16	1.91
9	Sympathie	15	1.00	2.00	1.07	0.25	0.94	1.20
10	Verständlichkeit	15	1.00	3.00	1.60	0.71	1.23	1.97



3. Rahmenbedingungen

Seminar Democracy and citizens

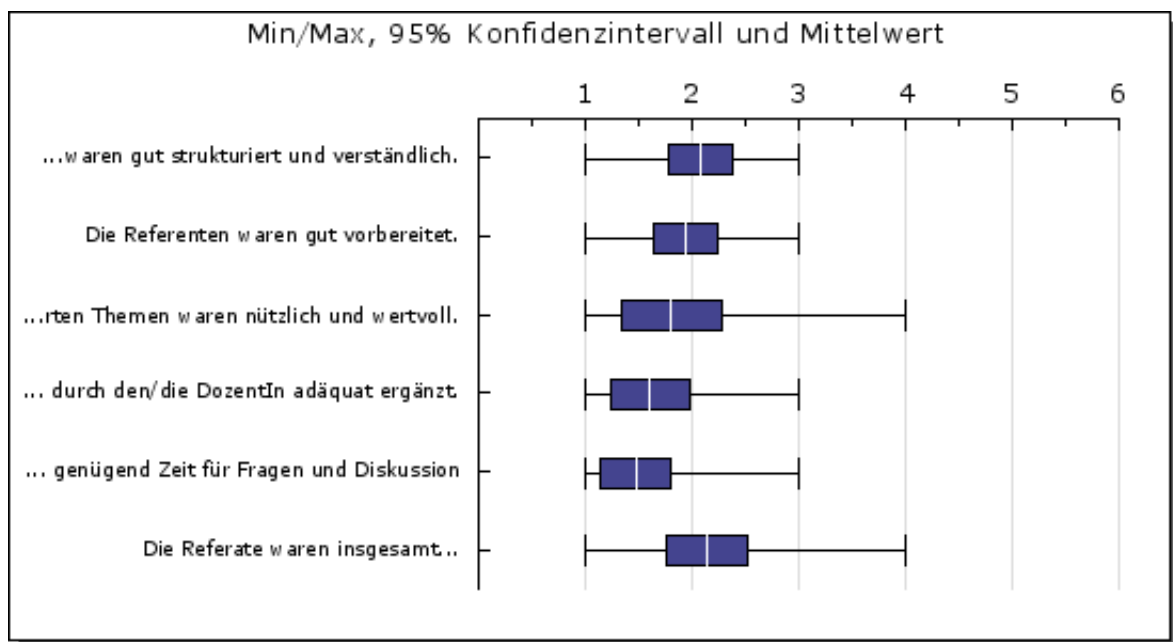
		N	Min	Max	Mittel	Std. Abweichung	95% Konfidenzintervall	
							Untergrenze	Obergrenze
1	Lesbarkeit der Medien	15	1	4	1.93	0.85	1.49	2.38
2	Umfang des Medieneinsatzes	15	1	5	2.00	1.03	1.46	2.54
3	Verfügbarkeit der Literatur	15	1	2	1.13	0.34	0.96	1.31
4	Interesse	14	1	5	1.64	1.04	1.08	2.21
5	Aufwand in Stunden	15	2	4	3.07	0.44	2.84	3.30



4. Referate

Seminar Democracy and citizens

		N	Min	Max	Mittel	Std. Abweichung	95% Konfidenzintervall	
							Untergrenze	Obergrenze
1	Die Referate waren gut strukturiert und verständlich.	15	1	3	2.07	0.57	1.77	2.37
2	Die Referenten waren gut vorbereitet.	15	1	3	1.93	0.57	1.63	2.23
3	Die referierten Themen waren nützlich und wertvoll.	15	1	4	1.80	0.91	1.33	2.27
4	Die Referate wurden durch den/die DozentIn adäquat ergänzt.	15	1	3	1.60	0.71	1.23	1.97
5	Es blieb genügend Zeit für Fragen und Diskussion	15	1	3	1.47	0.62	1.14	1.79
6	Die Referate waren insgesamt...	15	1	4	2.13	0.72	1.76	2.51



5.1 Freie Fragen - Likertskalen

Seminar Democracy and citizens

	Skalenmax	N	Min	Max	Mittel	Std. Abweichung	95% Konfidenzintervall	
							Untergrenze	Obergrenze
And in the following scale, how would you rate how much you learned?	5	13	3	5	4.69	0.61	4.35	5.03
Finally, would you say that after the seminar you are more or less interested in the topics discussed in class?	5	13	3	5	4.46	0.63	4.10	4.82

5.2 Freie Fragen - Kommentare

Seminar Democracy and citizens

Kommentare zu "Is there any aspect of the seminar functioning that you particularly liked or disliked?":

- While Gema did a good job of clarifying points that were unclear, I did not like having presentations led by students every week.
- I liked the fact that the end of every presentation was linked to the start of a very productive and interesting QnA session - I felt that I had learnt more from the QnAs rather than from the presentations actually!
- -As to the use of the board in front of the class, it would be helpful not to note short keywords but to use whole sentences/fragments of sentences to make the context the words or symbols are used understandable, at least in student's repetition.
- I really appreciated that next to the compulsory presentations there were enough time for debate and also for input provided by the lecturer.
- I really liked the fact that we didn't devote ourselves too close to the literature. The literature was well chosen and helped for discussing in class. In my Opinion this is what good literature should do. This makes class "vital", kind of "free" and therefore the seminar is fun.
- I really liked the last seminars about actual political participation, the new forms and the examples, ideas and opportunities discussed in the course.
- - I liked the broad space to discuss the topics and their implications on the political life
- I liked the fact that we covered a huge range of topics!
- What I really liked was that we started with the early theories of democracy in the beginning to end up with rather modern approaches towards political participation in the end. This gave us a good foundation to discuss the modern theories.

5.3 Freie Fragen - Kommentare

Seminar Democracy and citizens

Kommentare zu "And regarding its content and syllabus?":

- Good selection of readings
- It was good that we started off the lesson with classical theories of democracy, which formed the basis for our seminars after the Easter break. I found that it was very necessary and useful that we discussed the classical theories, especially since little of this is done in Mannheim!
- Honestly I was a bit sceptical whether it was possible to go profoundly through so much content. Beginning with the ancient greeks and ending with recent studies about social capital etc. But thanks to the good structured lesson and the motivation of the lecturer I think that most of the student could gain a good overview about political debates during the last centuries.
- I liked both. I really enjoyed talking about "classical" political theorists as well as talking about more recent theories and I especially liked the class about new forms of participation.
- I would have wished to get all syllabus, because at some were refered good literature references.
- - good and logical structure from ancient theories to modern scientific issues - I liked the inclusion of normative theories of political life - and as well the discussion about alternative forms of participation
- very well structured, nothing to complain!
- I think it would be a good idea to have more small discussion groups. This gives students who a more quite the opportunity to voice their opinion as well.

5.4 Sonstige Bemerkungen

Seminar Democracy and citizens

Sonstige Bemerkungen zu dieser Lehrveranstaltung:

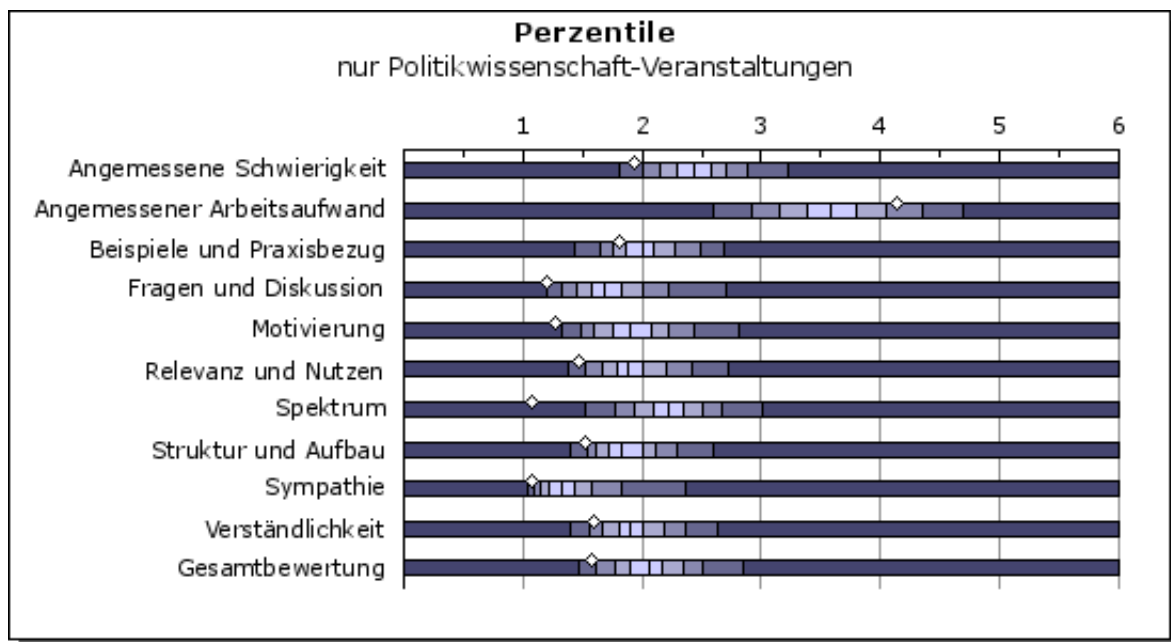
- I really enjoyed this whole course - the workload was fine, and we addressed very interesting topics regarding political socialization. It would have been better if we had had more time to discuss topics like immigration and political participation of ethnic minorities, but on the whole it was an amazing course. Thank you so much! :)
- Keep up the good work!
- I am thankful that I could join this class and I wish that lots of other students will have the chance to be a student of Madam Garcia Albacete. Thank You!
- Keep up the good work! :)

6.1 Perzentile und Prozenträge nur Politikwissenschaft-Veranstaltungen

(Grundlage: InstEvaL-Evaluationsdatenbank vom 16.09.2012, 22:21 Uhr, 733 Veranstaltungen seit SS2004)

	N	10	20	30	40	50	60	70	80	90	Ihr Mittel	Prozenrang*
Angemessene Schwierigkeit	730	1.80	2.00	2.15	2.30	2.44	2.58	2.71	2.89	3.22	1.93	85.21
Angemessener Arbeitsaufwand	732	2.59	2.92	3.15	3.39	3.58	3.80	4.05	4.36	4.70	4.13	27.6
Beispiele und Praxisbezug	731	1.43	1.65	1.76	1.87	2.00	2.10	2.27	2.48	2.69	1.80	67.31
Fragen und Diskussion	732	1.20	1.33	1.45	1.57	1.68	1.83	2.00	2.22	2.70	1.20	91.39
Motivierung	732	1.33	1.48	1.60	1.75	1.90	2.07	2.22	2.44	2.81	1.27	94.4
Relevanz und Nutzen	730	1.37	1.52	1.67	1.79	1.88	2.00	2.21	2.42	2.72	1.47	84.11
Spektrum	732	1.53	1.78	1.94	2.10	2.22	2.35	2.50	2.67	3.00	1.07	98.63
Struktur und Aufbau	732	1.39	1.54	1.62	1.71	1.83	2.00	2.12	2.30	2.60	1.53	80.6
Sympathie	731	1.03	1.09	1.15	1.22	1.33	1.44	1.58	1.83	2.36	1.07	84.95
Verständlichkeit	732	1.40	1.55	1.67	1.80	1.90	2.01	2.18	2.37	2.64	1.60	76.09
Gesamtbewertung	733	1.46	1.61	1.78	1.90	2.05	2.17	2.34	2.50	2.85	1.58	82.67

*Prozent der Lehrveranstaltungen mit mindestens 5 Evaluationen, die auf der betreffenden Skala schlechter abgeschnitten haben als die vorliegende LV.



Anmerkungen zur Interpretation der Prozenträge:

1. Beachten Sie, dass die Teilnahme am InstEval-Evaluationssystem freiwillig ist. Daher werden sich vorwiegend Dozierende evaluieren lassen, die sich in der Lehre stark engagieren und denen das studentische Feedback wichtig ist. Aus diesem Grund sind die Prozenträge nicht für die Population aller Dozentinnen und Dozenten repräsentativ. Zu vermuten ist, dass die hier mitgeteilten Prozenträge deutlich schlechter ausfallen als sie bei Zugrundelegung einer repräsentativen Dozentenpopulation ausfallen würden.

2. Beachten Sie, dass Veranstaltungen bereits ab einer Größe von 5 Teilnehmerinnen und Teilnehmern in die Prozenrangdatenbank eingehen. Aufgrund des größeren Stichprobenfehlers und sozialer Einflussfaktoren ist es viel wahrscheinlicher, eine sehr positive Bewertung in einer kleinen als in einer sehr großen Veranstaltung zu bekommen.

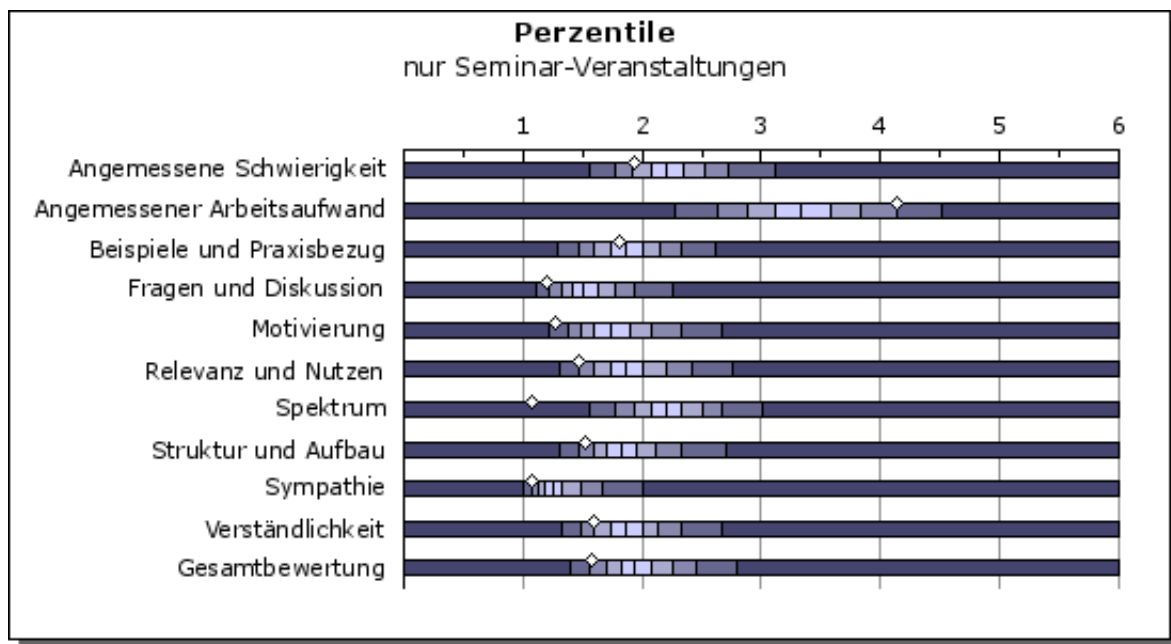
3. Beachten Sie ferner, dass ein guter (d.h. "großer") Prozenrang nicht unbedingt für jede der InstEval-Skalen anzustreben ist. Wenn beispielsweise eine Vorlesung auf der Skala "Fragen und Diskussion" mäßig oder schlecht bewertet wird, so ist dies natürlich nicht erstaunlich. Weiterhin kann man geteilter Meinung darüber sein, ob ein sehr positives Abschneiden auf den Skalen "angemessene Schwierigkeit" oder "angemessener Arbeitsaufwand" wünschenswert ist.

6.2 Perzentile und Prozentränge nur Seminar-Veranstaltungen

(Grundlage: InstEvaL-Evaluationsdatenbank vom 16.09.2012, 22:21 Uhr, 3636 Veranstaltungen seit SS2004)

	N	10	20	30	40	50	60	70	80	90	Ihr Mittel	Prozentrang*
Angemessene Schwierigkeit	3633	1.56	1.78	1.92	2.07	2.20	2.35	2.52	2.73	3.11	1.93	69.64
Angemessener Arbeitsaufwand	3634	2.28	2.64	2.89	3.12	3.33	3.58	3.83	4.13	4.52	4.13	19.98
Beispiele und Praxisbezug	3631	1.29	1.46	1.60	1.73	1.86	2.00	2.15	2.32	2.61	1.80	55.25
Fragen und Diskussion	3633	1.11	1.21	1.33	1.41	1.50	1.63	1.77	1.94	2.25	1.20	82.25
Motivierung	3634	1.22	1.37	1.49	1.60	1.74	1.89	2.07	2.33	2.67	1.27	87.07
Relevanz und Nutzen	3632	1.30	1.47	1.60	1.73	1.87	2.00	2.20	2.42	2.75	1.47	80.42
Spektrum	3631	1.55	1.78	1.93	2.08	2.21	2.33	2.51	2.67	3.00	1.07	99.09
Struktur und Aufbau	3634	1.31	1.46	1.60	1.70	1.82	1.95	2.11	2.33	2.71	1.53	75.7
Sympathie	3631	1.00	1.07	1.12	1.18	1.25	1.33	1.48	1.67	2.00	1.07	80.17
Verständlichkeit	3633	1.33	1.48	1.60	1.73	1.86	2.00	2.13	2.33	2.67	1.60	71.07
Gesamtbewertung	3636	1.39	1.56	1.70	1.83	1.94	2.08	2.25	2.46	2.79	1.58	78.88

*Prozent der Lehrveranstaltungen mit mindestens 5 Evaluationen, die auf der betreffenden Skala schlechter abgeschnitten haben als die vorliegende LV.



Anmerkungen zur Interpretation der Prozentränge:

1. Beachten Sie, dass die Teilnahme am InstEval-Evaluationssystem freiwillig ist. Daher werden sich vorwiegend Dozierende evaluieren lassen, die sich in der Lehre stark engagieren und denen das studentische Feedback wichtig ist. Aus diesem Grund sind die Prozentränge nicht für die Population aller Dozentinnen und Dozenten repräsentativ. Zu vermuten ist, dass die hier mitgeteilten Prozentränge deutlich schlechter ausfallen als sie bei Zugrundelegung einer repräsentativen Dozentenpopulation ausfallen würden.

2. Beachten Sie, dass Veranstaltungen bereits ab einer Größe von 5 Teilnehmerinnen und Teilnehmern in die Prozenrangdatenbank eingehen. Aufgrund des größeren Stichprobenfehlers und sozialer Einflussfaktoren ist es viel wahrscheinlicher, eine sehr positive Bewertung in einer kleinen als in einer sehr großen Veranstaltung zu bekommen.

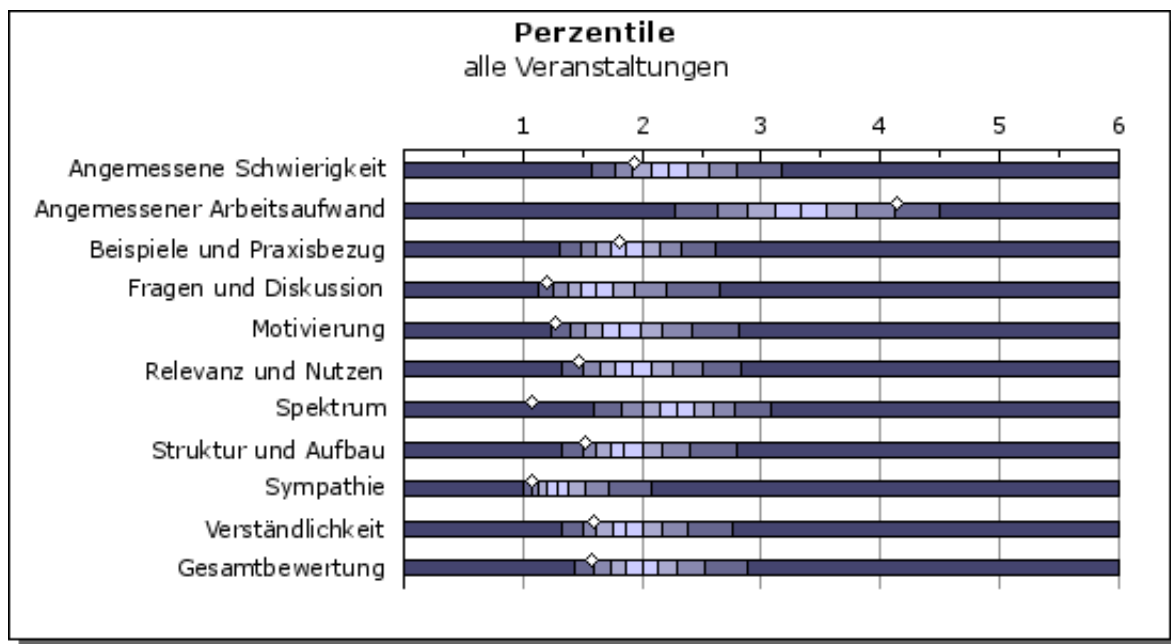
3. Beachten Sie ferner, dass ein guter (d.h. "großer") Prozentrang nicht unbedingt für jede der InstEval-Skalen anzustreben ist. Wenn beispielsweise eine Vorlesung auf der Skala "Fragen und Diskussion" mäßig oder schlecht bewertet wird, so ist dies natürlich nicht erstaunlich. Weiterhin kann man geteilter Meinung darüber sein, ob ein sehr positives Abschneiden auf den Skalen "angemessene Schwierigkeit" oder "angemessener Arbeitsaufwand" wünschenswert ist.

6.3 Perzentile und Prozenträge alle Veranstaltungen

(Grundlage: InstEvaL-Evaluationsdatenbank vom 16.09.2012, 22:21 Uhr, 6497 Veranstaltungen seit SS2004)

	N	10	20	30	40	50	60	70	80	90	Ihr Mittel	Prozenrang*
Angemessene Schwierigkeit	6488	1.57	1.78	1.92	2.08	2.22	2.38	2.56	2.79	3.17	1.93	69.93
Angemessener Arbeitsaufwand	6489	2.28	2.63	2.88	3.11	3.33	3.55	3.80	4.11	4.50	4.13	19.37
Beispiele und Praxisbezug	6483	1.31	1.48	1.61	1.74	1.87	2.00	2.14	2.33	2.61	1.80	56.01
Fragen und Diskussion	6488	1.13	1.25	1.37	1.49	1.61	1.76	1.93	2.20	2.65	1.20	85.3
Motivierung	6493	1.24	1.39	1.52	1.67	1.81	1.98	2.16	2.41	2.81	1.27	88.71
Relevanz und Nutzen	6488	1.33	1.50	1.64	1.78	1.92	2.07	2.25	2.50	2.83	1.47	83.18
Spektrum	6473	1.60	1.83	2.00	2.14	2.29	2.43	2.59	2.78	3.08	1.07	99.35
Struktur und Aufbau	6489	1.33	1.50	1.62	1.73	1.85	2.00	2.17	2.40	2.80	1.53	78.46
Sympathie	6487	1.00	1.08	1.13	1.20	1.29	1.38	1.52	1.71	2.07	1.07	82.09
Verständlichkeit	6488	1.33	1.50	1.62	1.75	1.87	2.00	2.17	2.39	2.75	1.60	72.43
Gesamtbewertung	6497	1.43	1.59	1.73	1.87	2.00	2.13	2.30	2.53	2.88	1.58	81.07

*Prozent der Lehrveranstaltungen mit mindestens 5 Evaluationen, die auf der betreffenden Skala schlechter abgeschnitten haben als die vorliegende LV.



Anmerkungen zur Interpretation der Prozenträge:

1. Beachten Sie, dass die Teilnahme am InstEval-Evaluationssystem freiwillig ist. Daher werden sich vorwiegend Dozierende evaluieren lassen, die sich in der Lehre stark engagieren und denen das studentische Feedback wichtig ist. Aus diesem Grund sind die Prozenträge nicht für die Population aller Dozentinnen und Dozenten repräsentativ. Zu vermuten ist, dass die hier mitgeteilten Prozenträge deutlich schlechter ausfallen als sie bei Zugrundelegung einer repräsentativen Dozentenpopulation ausfallen würden.

2. Beachten Sie, dass Veranstaltungen bereits ab einer Größe von 5 Teilnehmerinnen und Teilnehmern in die Prozenrangdatenbank eingehen. Aufgrund des größeren Stichprobenfehlers und sozialer Einflussfaktoren ist es viel wahrscheinlicher, eine sehr positive Bewertung in einer kleinen als in einer sehr großen Veranstaltung zu bekommen.

3. Beachten Sie ferner, dass ein guter (d.h. "großer") Prozenrang nicht unbedingt für jede der InstEval-Skalen anzustreben ist. Wenn beispielsweise eine Vorlesung auf der Skala "Fragen und Diskussion" mäßig oder schlecht bewertet wird, so ist dies natürlich nicht erstaunlich. Weiterhin kann man geteilter Meinung darüber sein, ob ein sehr positives Abschneiden auf den Skalen "angemessene Schwierigkeit" oder "angemessener Arbeitsaufwand" wünschenswert ist.