

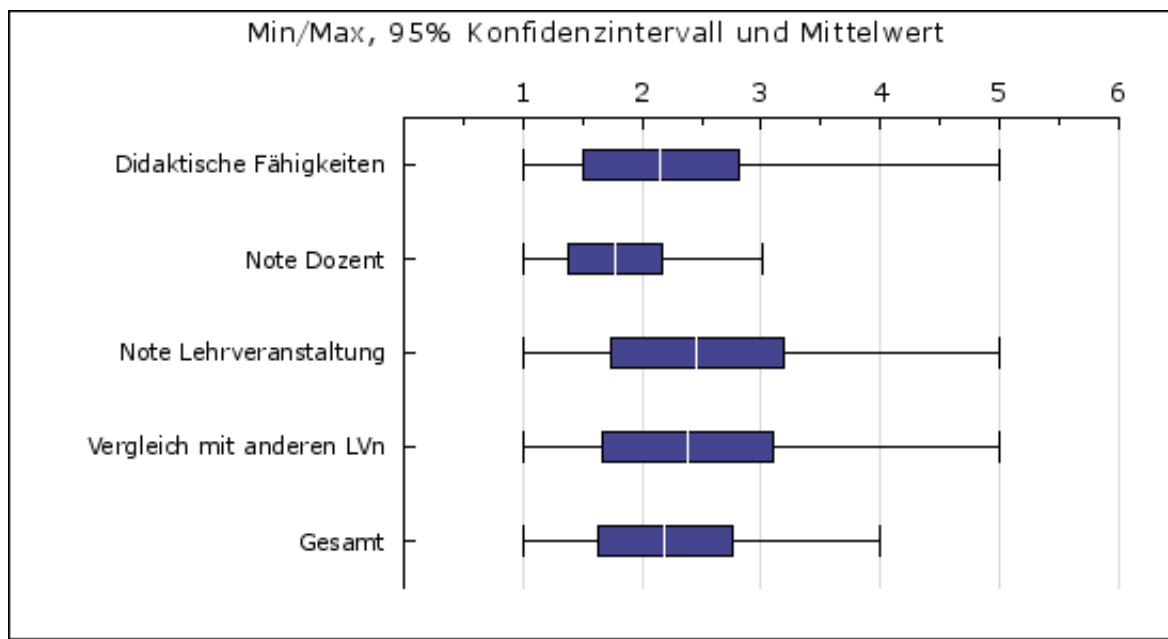
# **InstEvaL-K - Evaluation der Lehrveranstaltung -- Kurzform**

**Übung: Contemporary Social and Political Action in Europe  
M.A. Gema García Albacete  
Universität Mannheim  
Wintersemester 2011/2012**

# 1. Gesamtbewertung

## Übung Contemporary Social and Political Action in Europe

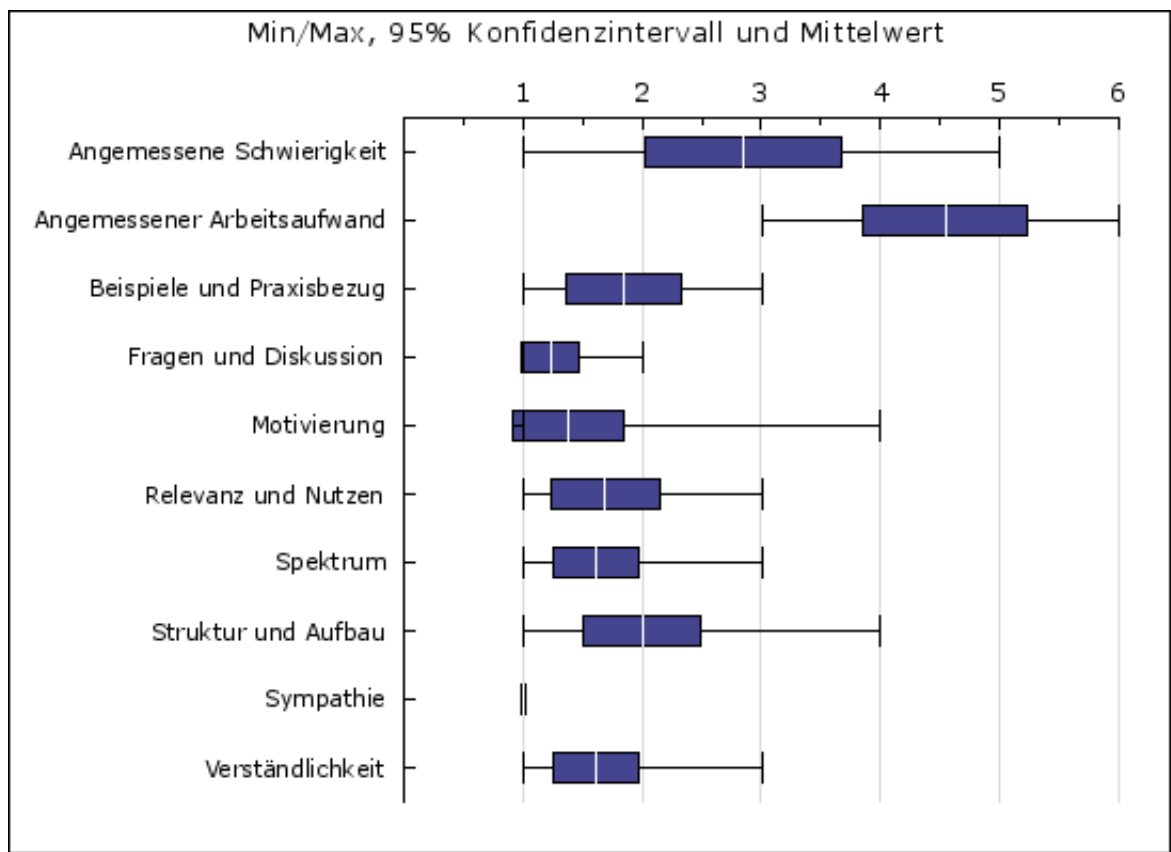
		N	Min	Max	Mittel	Std. Abweichung	95% Konfidenzintervall	
							Untergrenze	Obergrenze
1	Didaktische Fähigkeiten	13	1	5	2.15	1.17	1.50	2.81
2	Note Dozent	13	1	3	1.77	0.70	1.38	2.16
3	Note Lehrveranstaltung	13	1	5	2.46	1.28	1.74	3.18
4	Vergleich mit anderen LVn	13	1	5	2.38	1.27	1.67	3.10
5	Gesamt	13	1.00	4.00	2.19	1.00	1.63	2.75



## 2. Skalen

### Übung Contemporary Social and Political Action in Europe

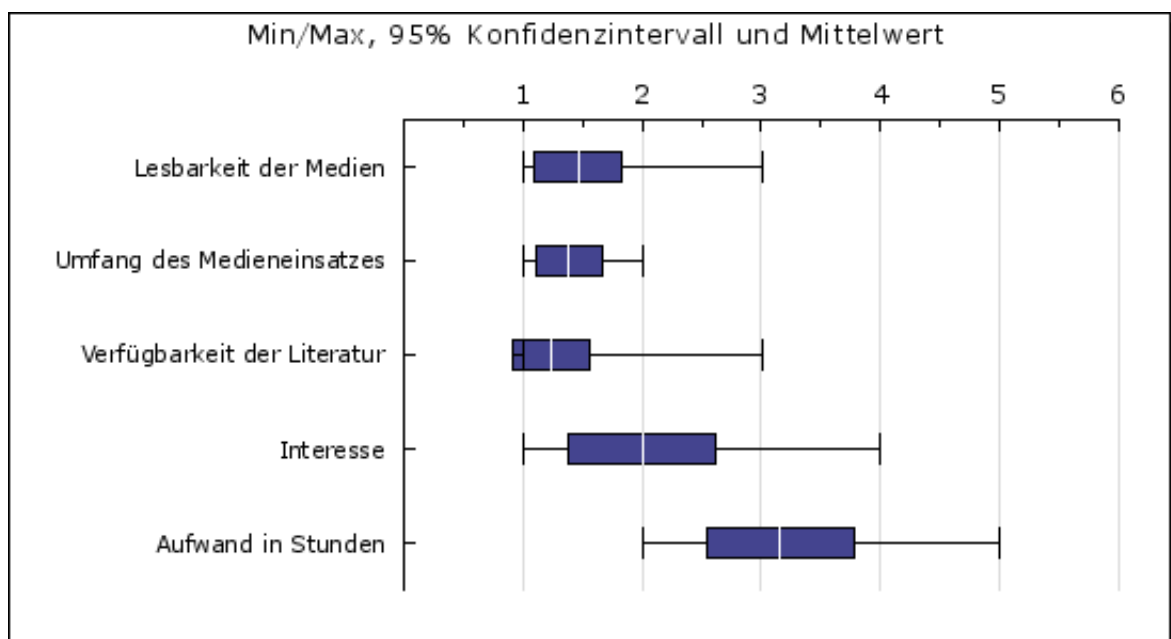
		N	Min	Max	Mittel	Std. Abweichung	95% Konfidenzintervall	
							Untergrenze	Obergrenze
1	Angemessene Schwierigkeit	13	1.00	5.00	2.85	1.46	2.02	3.67
2	Angemessener Arbeitsaufwand	13	3.00	6.00	4.54	1.22	3.85	5.22
3	Beispiele und Praxisbezug	13	1.00	3.00	1.85	0.86	1.36	2.33
4	Fragen und Diskussion	13	1.00	2.00	1.23	0.42	0.99	1.47
5	Motivierung	13	1.00	4.00	1.38	0.84	0.91	1.85
6	Relevanz und Nutzen	13	1.00	3.00	1.69	0.82	1.23	2.15
7	Spektrum	13	1.00	3.00	1.62	0.62	1.26	1.97
8	Struktur und Aufbau	13	1.00	4.00	2.00	0.88	1.51	2.49
9	Sympathie	13	1.00	1.00	1.00	0.00	1.00	1.00
10	Verständlichkeit	13	1.00	3.00	1.62	0.62	1.26	1.97



### 3. Rahmenbedingungen

Übung Contemporary Social and Political Action in Europe

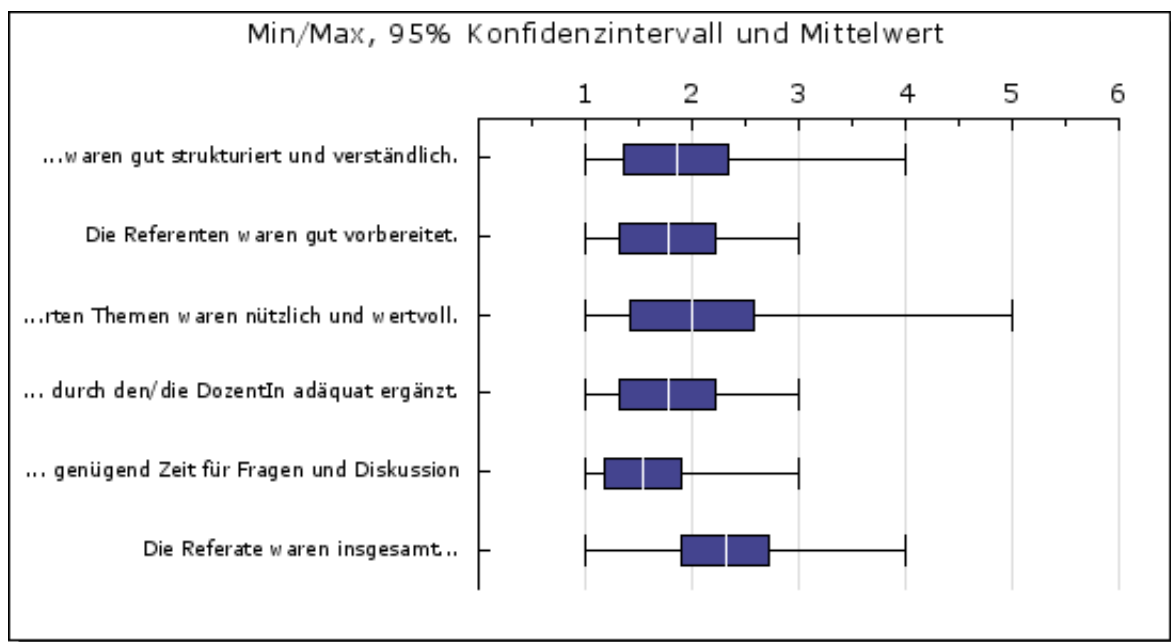
		N	Min	Max	Mittel	Std. Abweichung	95% Konfidenzintervall	
							Untergrenze	Obergrenze
1	Lesbarkeit der Medien	13	1	3	1.46	0.63	1.10	1.82
2	Umfang des Medieneinsatzes	13	1	2	1.38	0.49	1.11	1.66
3	Verfügbarkeit der Literatur	13	1	3	1.23	0.58	0.91	1.55
4	Interesse	13	1	4	2.00	1.11	1.38	2.62
5	Aufwand in Stunden	13	2	5	3.15	1.10	2.54	3.77



## 4. Referate

### Übung Contemporary Social and Political Action in Europe

		N	Min	Max	Mittel	Std. Abweichung	95% Konfidenzintervall	
							Untergrenze	Obergrenze
1	Die Referate waren gut strukturiert und verständlich.	13	1	4	1.85	0.86	1.36	2.33
2	Die Referenten waren gut vorbereitet.	13	1	3	1.77	0.80	1.32	2.22
3	Die referierten Themen waren nützlich und wertvoll.	13	1	5	2.00	1.04	1.42	2.58
4	Die Referate wurden durch den/die DozentIn adäquat ergänzt.	13	1	3	1.77	0.80	1.32	2.22
5	Es blieb genügend Zeit für Fragen und Diskussion	13	1	3	1.54	0.63	1.18	1.90
6	Die Referate waren insgesamt...	13	1	4	2.31	0.72	1.90	2.71



## 5.1 Freie Fragen - Likertskalen

### Übung Contemporary Social and Political Action in Europe

	Skalenmax	N	Min	Max	Mittel	Std. Abweichung	95% Konfidenzintervall	
							Untergrenze	Obergrenze
How would you evaluate what you learn according to the goals of the seminar introduced in the first session: A) You are now more familiar with the current debates regarding political and social action in Europe	5	11	1	3	1.64	0.64	1.24	2.03
B) To introduce students to analysis of survey data	5	11	1	3	1.91	0.79	1.42	2.40
C) To develop skills to empirically address research questions using survey data	5	11	1	4	2.09	0.90	1.54	2.65

## 5.2 Freie Fragen - Kommentare

### Übung Contemporary Social and Political Action in Europe

---

#### Kommentare zu "Which aspects of the seminar did you particularly like or dislike?":

- I liked the discussion parts. I didn't like the lab sessions.
- I think that the amount of work necessary for the final thesis was really huge and comparable to what is requested in main subject courses (Hauptseminare). Maybe reducing this and making it easier for people without STATA knowledge to write it would make this course better in the future.
- - very difficult to follow if one has no former experience in using statistic programs
- As true as for most classes: compulsory attendance is disenfranchisement. Otherwise a very nice seminar with a good balance between empirics and reflection about central concepts and (what is not self-evident at the university of Mannheim) about normative foundations.
- like: teacher in general dislike: too much to learn and to know for preparing the paper, for people, who had never stata, it is almost impossible learning doing these within four sessions. also too much for the course itself, it could also be a "proseminar", for what you normally get about 6 ECTS.
- I liked, that we did not do too advanced statistics, because learning STATA was enough to fully use my capacities on. I did not like the compulsory attendance. It
- I did like the whole seminar, but due to the fact, that we learned in Data analysis SPSS instead of STATA, that we are now using for almost everything, is a major failure of the whole faculty!!! I really liked the teacher, but learning Stata in five sessions is pretty, pretty hard!
- like: atmosphere between students and "teacher";
- All in all I liked the seminar very much (note: for my own surprise!). Especially reviewing the theories at the lecture-sessions was a good idea and helped me a lot in finding a topic for my bachelor-paper. maybe next time it would be better not to write a real homework, because I believe that this is out of scale for a seminar. I would appreciate if you can next time just give a smaller homework for the students. for example let them just write a paper with no requirements concerning the length of the paper. so students who don't have much time or interest can write it shorter and students who really want to take this homework as an exercise for their BA can do it longer. last note: the overview on the datasets was really helpful, thank you a lot! nobody gave us such an overview yet!

## 5.3 Sonstige Bemerkungen

Übung Contemporary Social and Political Action in Europe

---

### Sonstige Bemerkungen zu dieser Lehrveranstaltung:

- für Nebenfächler ungeeignet. Hauptfächler haben einen Einführungskurs in dem Statistikprogramm gehabt, Nebenfächler nicht. Daher war der Druck sehr groß, denn man muss sich das Programm selbst beibringen, was sehr schwer ist.

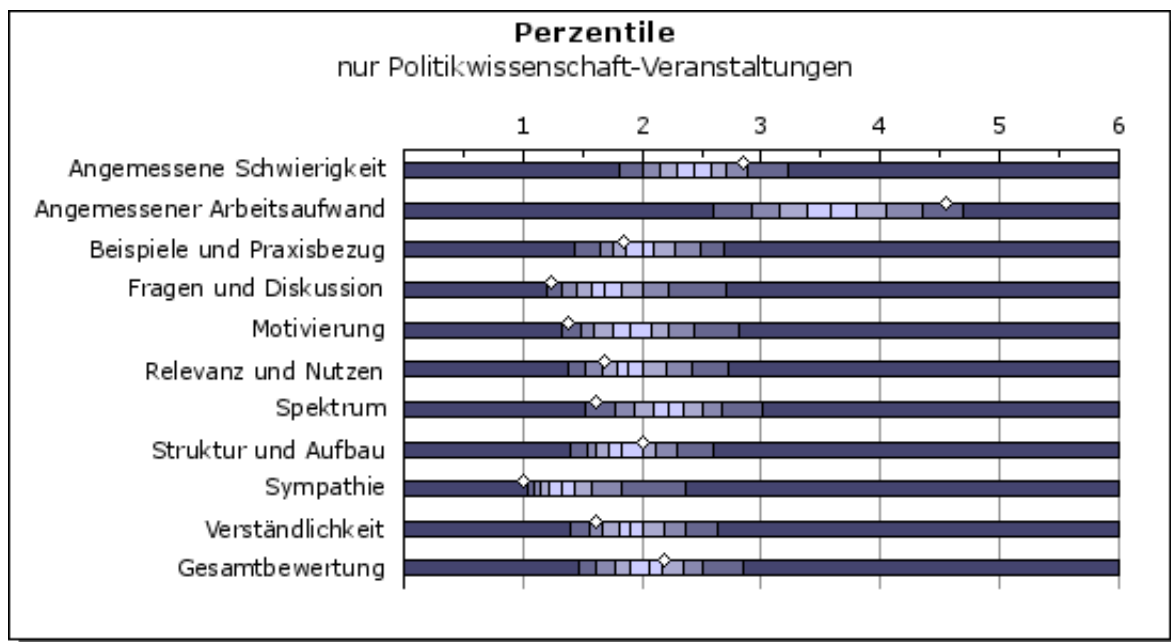


## 6.1 Perzentile und Prozenträge nur Politikwissenschaft-Veranstaltungen

(Grundlage: InstEvaL-Evaluationsdatenbank vom 16.09.2012, 22:23 Uhr, 733 Veranstaltungen seit SS2004)

	N	10	20	30	40	50	60	70	80	90	Ihr Mittel	Prozenrang*
Angemessene Schwierigkeit	730	1.80	2.00	2.15	2.30	2.44	2.58	2.71	2.89	3.22	2.85	22.74
Angemessener Arbeitsaufwand	732	2.59	2.92	3.15	3.39	3.58	3.80	4.05	4.36	4.70	4.54	14.21
Beispiele und Praxisbezug	731	1.43	1.65	1.76	1.87	2.00	2.10	2.27	2.48	2.69	1.85	63.06
Fragen und Diskussion	732	1.20	1.33	1.45	1.57	1.68	1.83	2.00	2.22	2.70	1.23	88.52
Motivierung	732	1.33	1.48	1.60	1.75	1.90	2.07	2.22	2.44	2.81	1.38	87.3
Relevanz und Nutzen	730	1.37	1.52	1.67	1.79	1.88	2.00	2.21	2.42	2.72	1.69	68.08
Spektrum	732	1.53	1.78	1.94	2.10	2.22	2.35	2.50	2.67	3.00	1.62	87.3
Struktur und Aufbau	732	1.39	1.54	1.62	1.71	1.83	2.00	2.12	2.30	2.60	2.00	39.89
Sympathie	731	1.03	1.09	1.15	1.22	1.33	1.44	1.58	1.83	2.36	1.00	99.86
Verständlichkeit	732	1.40	1.55	1.67	1.80	1.90	2.01	2.18	2.37	2.64	1.62	73.91
Gesamtbewertung	733	1.46	1.61	1.78	1.90	2.05	2.17	2.34	2.50	2.85	2.19	38.61

\*Prozent der Lehrveranstaltungen mit mindestens 5 Evaluationen, die auf der betreffenden Skala schlechter abgeschnitten haben als die vorliegende LV.



Anmerkungen zur Interpretation der Prozenträge:

1. Beachten Sie, dass die Teilnahme am InstEval-Evaluationssystem freiwillig ist. Daher werden sich vorwiegend Dozierende evaluieren lassen, die sich in der Lehre stark engagieren und denen das studentische Feedback wichtig ist. Aus diesem Grund sind die Prozenträge nicht für die Population aller Dozentinnen und Dozenten repräsentativ. Zu vermuten ist, dass die hier mitgeteilten Prozenträge deutlich schlechter ausfallen als sie bei Zugrundelegung einer repräsentativen Dozentenpopulation ausfallen würden.

2. Beachten Sie, dass Veranstaltungen bereits ab einer Größe von 5 Teilnehmerinnen und Teilnehmern in die Prozenrangdatenbank eingehen. Aufgrund des größeren Stichprobenfehlers und sozialer Einflussfaktoren ist es viel wahrscheinlicher, eine sehr positive Bewertung in einer kleinen als in einer sehr großen Veranstaltung zu bekommen.

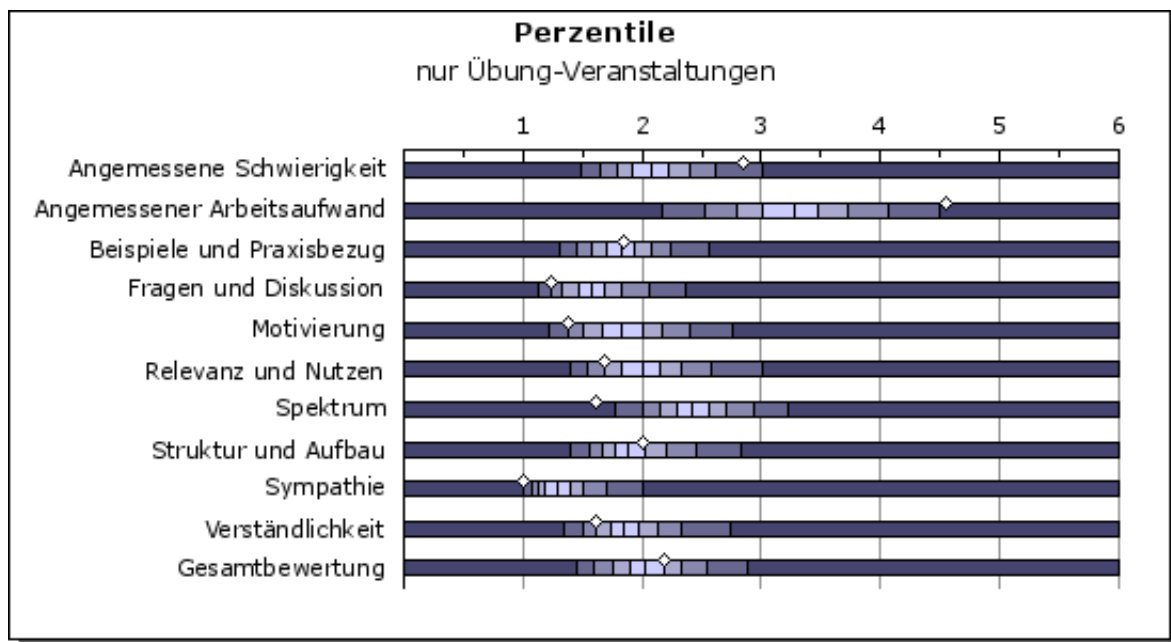
3. Beachten Sie ferner, dass ein guter (d.h. "großer") Prozenrang nicht unbedingt für jede der InstEval-Skalen anzustreben ist. Wenn beispielsweise eine Vorlesung auf der Skala "Fragen und Diskussion" mäßig oder schlecht bewertet wird, so ist dies natürlich nicht erstaunlich. Weiterhin kann man geteilter Meinung darüber sein, ob ein sehr positives Abschneiden auf den Skalen "angemessene Schwierigkeit" oder "angemessener Arbeitsaufwand" wünschenswert ist.

## 6.2 Perzentile und Prozenträge nur Übung-Veranstaltungen

(Grundlage: InstEvaL-Evaluationsdatenbank vom 16.09.2012, 22:23 Uhr, 1545 Veranstaltungen seit SS2004)

	N	10	20	30	40	50	60	70	80	90	Ihr Mittel	Prozenrang*
Angemessene Schwierigkeit	1540	1.48	1.64	1.79	1.91	2.07	2.22	2.40	2.61	3.00	2.85	12.53
Angemessener Arbeitsaufwand	1543	2.17	2.52	2.80	3.00	3.27	3.48	3.72	4.07	4.50	4.54	9.92
Beispiele und Praxisbezug	1541	1.30	1.45	1.57	1.70	1.83	1.93	2.07	2.23	2.56	1.85	48.09
Fragen und Diskussion	1543	1.12	1.24	1.33	1.47	1.57	1.69	1.83	2.05	2.36	1.23	80.56
Motivierung	1543	1.22	1.37	1.50	1.67	1.82	2.00	2.17	2.40	2.75	1.38	79.46
Relevanz und Nutzen	1541	1.40	1.54	1.69	1.83	2.00	2.14	2.33	2.57	3.00	1.69	70.21
Spektrum	1531	1.78	2.00	2.14	2.29	2.42	2.56	2.71	2.93	3.22	1.62	93.66
Struktur und Aufbau	1542	1.40	1.56	1.67	1.77	1.88	2.02	2.21	2.45	2.83	2.00	44.49
Sympathie	1540	1.00	1.07	1.12	1.19	1.29	1.39	1.50	1.70	2.00	1.00	99.94
Verständlichkeit	1542	1.35	1.50	1.62	1.74	1.85	1.97	2.13	2.33	2.74	1.62	70.75
Gesamtbewertung	1545	1.45	1.60	1.75	1.90	2.03	2.18	2.33	2.54	2.88	2.19	39.22

\*Prozent der Lehrveranstaltungen mit mindestens 5 Evaluationen, die auf der betreffenden Skala schlechter abgeschnitten haben als die vorliegende LV.



Anmerkungen zur Interpretation der Prozenträge:

1. Beachten Sie, dass die Teilnahme am InstEval-Evaluationssystem freiwillig ist. Daher werden sich vorwiegend Dozierende evaluieren lassen, die sich in der Lehre stark engagieren und denen das studentische Feedback wichtig ist. Aus diesem Grund sind die Prozenträge nicht für die Population aller Dozentinnen und Dozenten repräsentativ. Zu vermuten ist, dass die hier mitgeteilten Prozenträge deutlich schlechter ausfallen als sie bei Zugrundelegung einer repräsentativen Dozentenpopulation ausfallen würden.

2. Beachten Sie, dass Veranstaltungen bereits ab einer Größe von 5 Teilnehmerinnen und Teilnehmern in die Prozenrangdatenbank eingehen. Aufgrund des größeren Stichprobenfehlers und sozialer Einflussfaktoren ist es viel wahrscheinlicher, eine sehr positive Bewertung in einer kleinen als in einer sehr großen Veranstaltung zu bekommen.

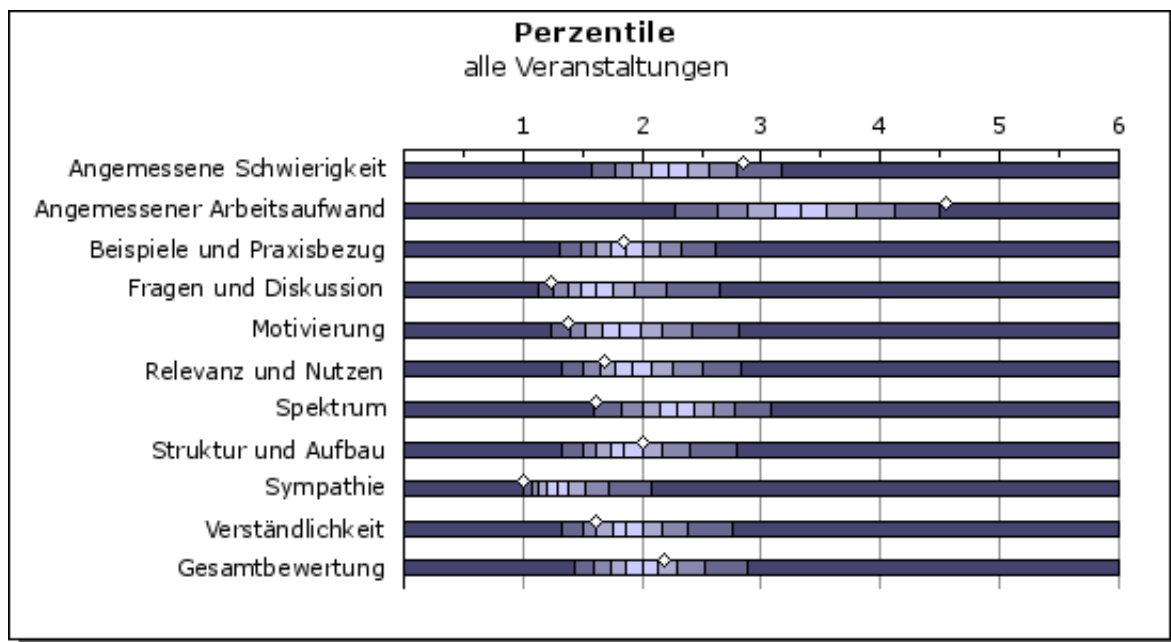
3. Beachten Sie ferner, dass ein guter (d.h. "großer") Prozenrang nicht unbedingt für jede der InstEval-Skalen anzustreben ist. Wenn beispielsweise eine Vorlesung auf der Skala "Fragen und Diskussion" mäßig oder schlecht bewertet wird, so ist dies natürlich nicht ersteinlich. Weiterhin kann man geteilter Meinung darüber sein, ob ein sehr positives Abschneiden auf den Skalen "angemessene Schwierigkeit" oder "angemessener Arbeitsaufwand" wünschenswert ist.

## 6.3 Perzentile und Prozenträge alle Veranstaltungen

(Grundlage: InstEvaL-Evaluationsdatenbank vom 16.09.2012, 22:23 Uhr, 6497 Veranstaltungen seit SS2004)

	N	10	20	30	40	50	60	70	80	90	Ihr Mittel	Prozenrang*
Angemessene Schwierigkeit	6488	1.57	1.78	1.92	2.08	2.22	2.38	2.56	2.79	3.17	2.85	17.39
Angemessener Arbeitsaufwand	6489	2.28	2.63	2.88	3.11	3.33	3.55	3.80	4.11	4.50	4.54	9.97
Beispiele und Praxisbezug	6483	1.31	1.48	1.61	1.74	1.87	2.00	2.14	2.33	2.61	1.85	52.04
Fragen und Diskussion	6488	1.13	1.25	1.37	1.49	1.61	1.76	1.93	2.20	2.65	1.23	82.01
Motivierung	6493	1.24	1.39	1.52	1.67	1.81	1.98	2.16	2.41	2.81	1.38	81.46
Relevanz und Nutzen	6488	1.33	1.50	1.64	1.78	1.92	2.07	2.25	2.50	2.83	1.69	66.55
Spektrum	6473	1.60	1.83	2.00	2.14	2.29	2.43	2.59	2.78	3.08	1.62	89.28
Struktur und Aufbau	6489	1.33	1.50	1.62	1.73	1.85	2.00	2.17	2.40	2.80	2.00	41.36
Sympathie	6487	1.00	1.08	1.13	1.20	1.29	1.38	1.52	1.71	2.07	1.00	99.98
Verständlichkeit	6488	1.33	1.50	1.62	1.75	1.87	2.00	2.17	2.39	2.75	1.62	70.56
Gesamtbewertung	6497	1.43	1.59	1.73	1.87	2.00	2.13	2.30	2.53	2.88	2.19	36.89

\*Prozent der Lehrveranstaltungen mit mindestens 5 Evaluationen, die auf der betreffenden Skala schlechter abgeschnitten haben als die vorliegende LV.



Anmerkungen zur Interpretation der Prozenträge:

1. Beachten Sie, dass die Teilnahme am InstEval-Evaluationssystem freiwillig ist. Daher werden sich vorwiegend Dozierende evaluieren lassen, die sich in der Lehre stark engagieren und denen das studentische Feedback wichtig ist. Aus diesem Grund sind die Prozenträge nicht für die Population aller Dozentinnen und Dozenten repräsentativ. Zu vermuten ist, dass die hier mitgeteilten Prozenträge deutlich schlechterausfallen als sie bei Zugrundelegung einer repräsentativen Dozentenpopulation ausfallen würden.

2. Beachten Sie, dass Veranstaltungen bereits ab einer Größe von 5 Teilnehmerinnen und Teilnehmern in die Prozenrangdatenbank eingehen. Aufgrund des größeren Stichprobenfehlers und sozialer Einflussfaktoren ist es viel wahrscheinlicher, eine sehr positive Bewertung in einer kleinen als in einer sehr großen Veranstaltung zu bekommen.

3. Beachten Sie ferner, dass ein guter (d.h. "großer") Prozenrang nicht unbedingt für jede der InstEval-Skalen anzustreben ist. Wenn beispielsweise eine Vorlesung auf der Skala "Fragen und Diskussion" mäßig oder schlecht bewertet wird, so ist dies natürlich nicht erstaunlich. Weiterhin kann man geteilter Meinung darüber sein, ob ein sehr positives Abschneiden auf den Skalen "angemessene Schwierigkeit" oder "angemessener Arbeitsaufwand" wünschenswert ist.